

# UN POISSON



## EN CACHE-T-IL UN AUTRE ?

*Enquête sur la fraude à l'étiquetage du poisson en France*

**ÉTUDE MENÉE DE MARS 2013 À FÉVRIER 2014**

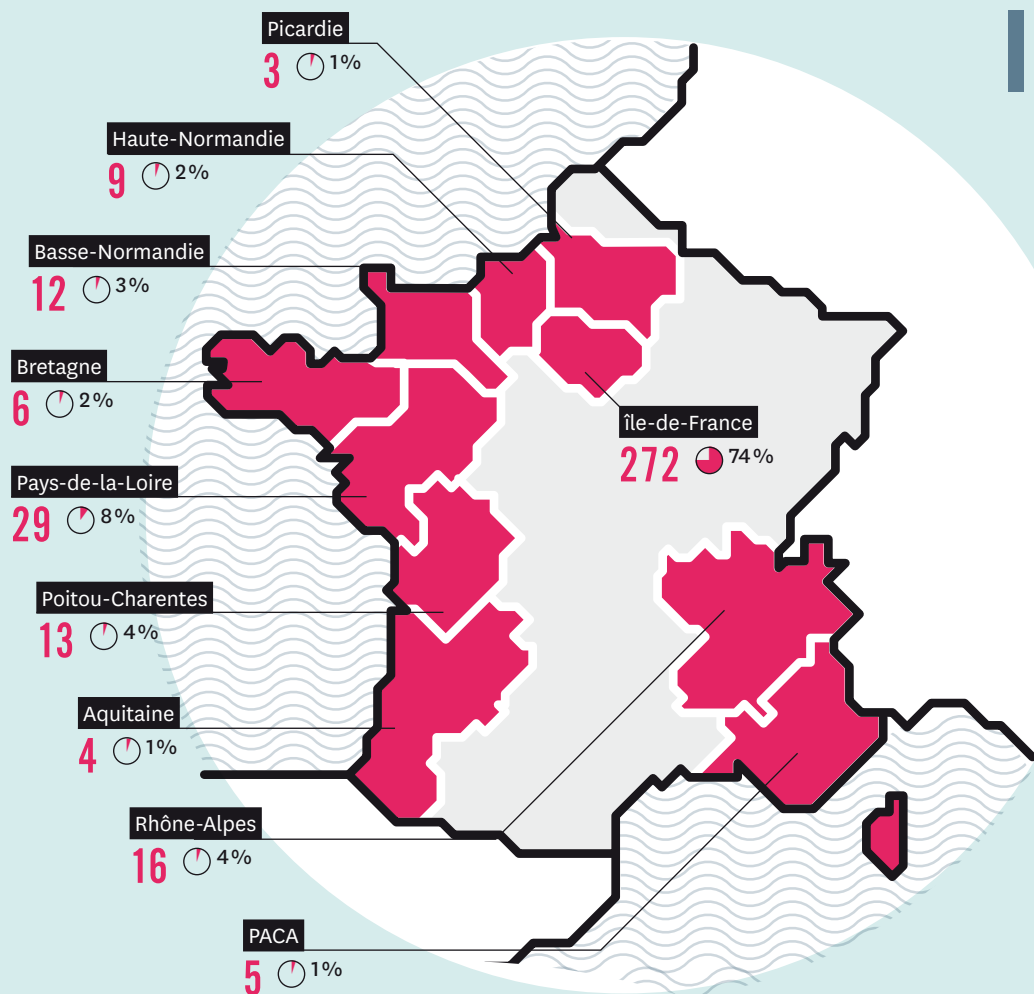
**Auteurs :** BLOOM, Institut national de la santé et de la recherche médicale, Muséum national d'Histoire naturelle, Oceana, Terra Eco.





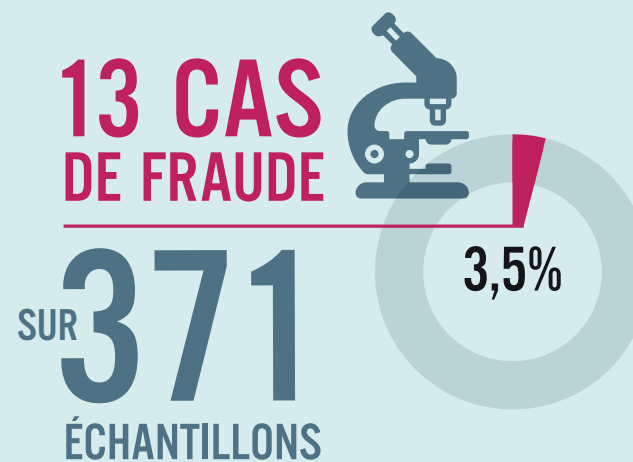
# ÉCHANTILLONS & RÉSULTAT

*Un taux faible de 3,5 %  
de fraude constaté*



## RÉPARTITION & NOMBRE D'ÉCHANTILLONS ÉTUDIÉS\* PAR RÉGION

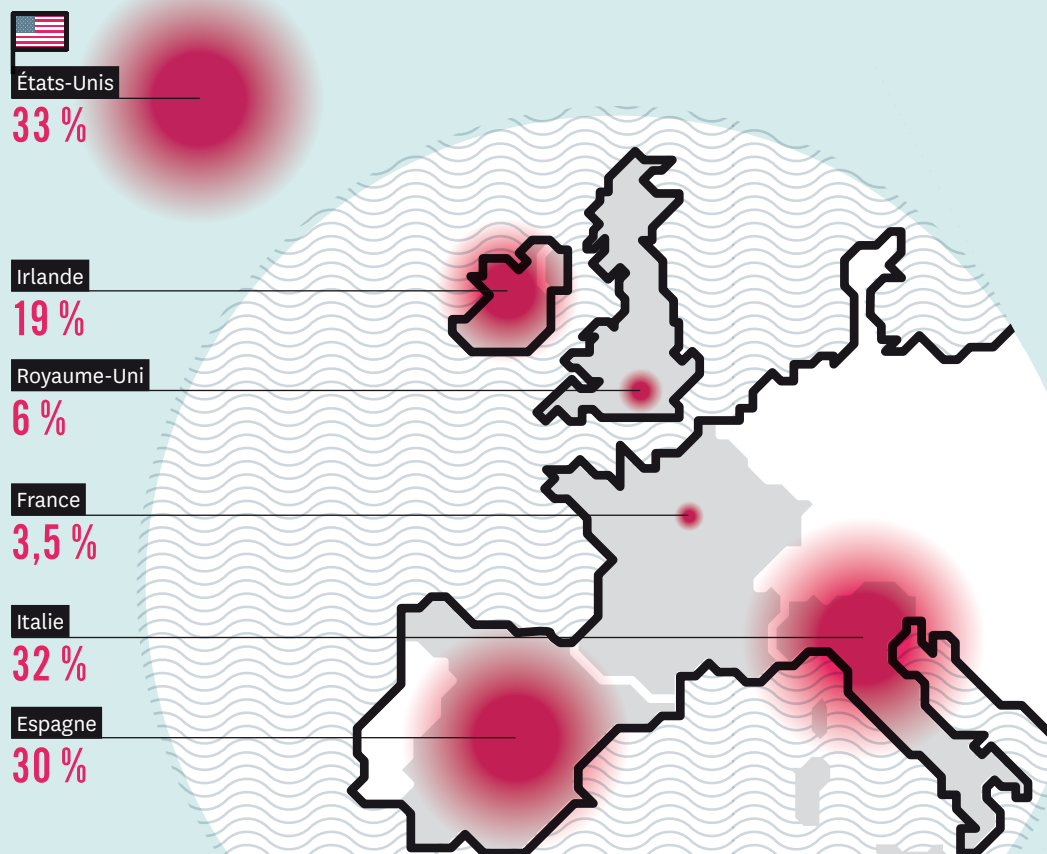
(\*) poisson frais en filet (poissonnerie & supermarchés),  
poisson surgelé, plats préparés, poissons à la carte en restaurants





## COMPARAISON AVEC LES AUTRES PAYS

*La fraude est faible en France  
en comparaison avec les autres pays*



### LA FRAUDE CHEZ NOS VOISINS

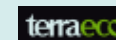
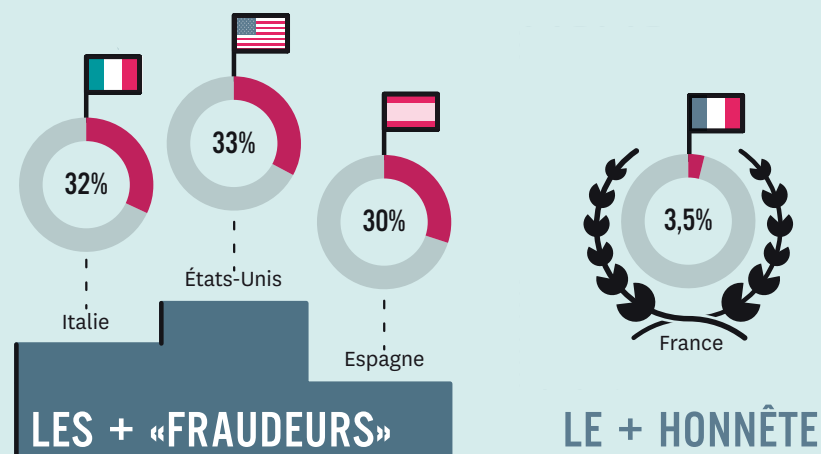
Études compilées par Oceana en :

**2010** → Italie, Royaume-Uni

**2011** → Irlande, Espagne

**2013** → États-Unis

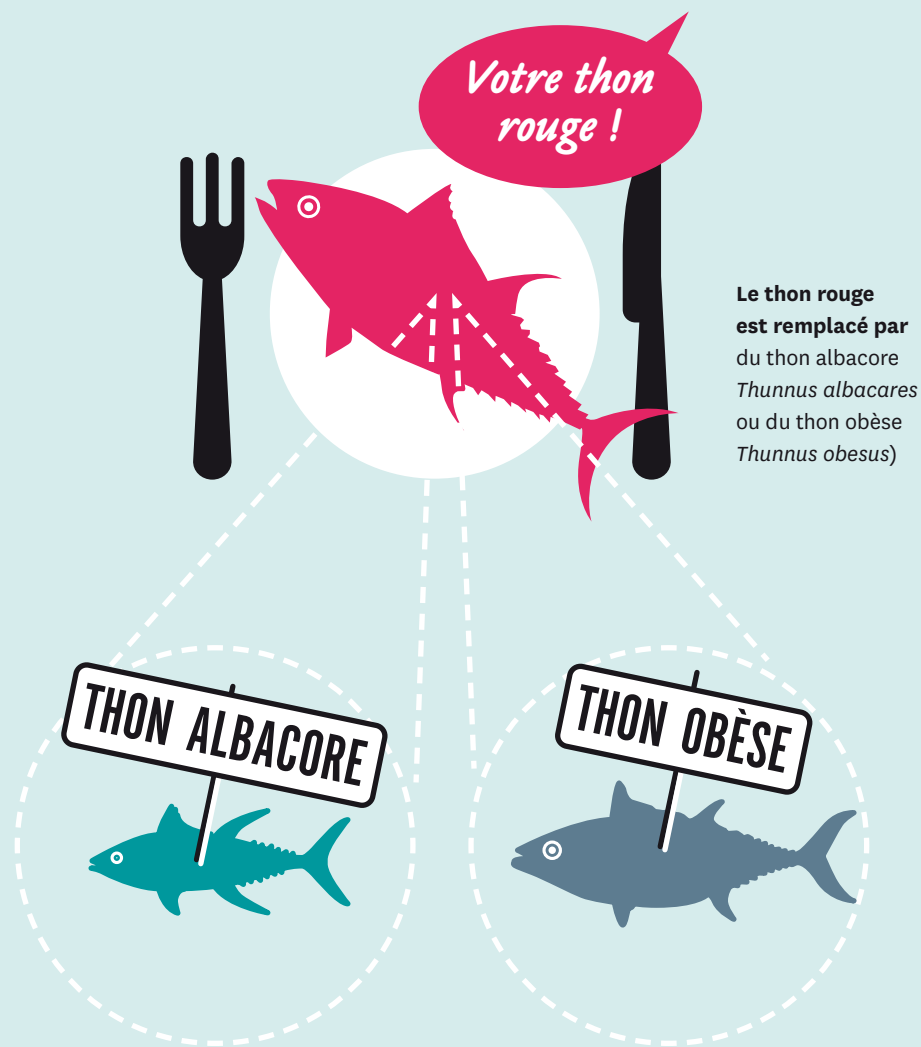
**2014** → France





## LE CAS DU THON ROUGE

4 cas sur 5, soit 80 %  
de fraude observée



# 100 %

DE FRAUDE SUR LES «**THONS ROUGES**»  
annoncés par les serveurs  
au restaurant (16 cas / 16)



### *Autres thons :*

Thon albacore : **7,7%** de substitution  
(1 cas / 13) avec du thon obèse.



## ↳ LES AUTRES ESPÈCES

*Fraudes sur le cabillaud,  
le pagre et la sole*



# 4,2 % DE FRAUDE

Le cabillaud est remplacé par de l'églefin  
*Melanogrammus aeglefinus* ou  
du lieu noir *Pollachius virens*.



## PRIX DE VENTE MOYEN

On peut utiliser la comparaison  
des prix pour le cas du cabillaud :

CABILLAUD

# 14,9 € /KG

(filet frais, prix moyen 2012,  
données France Agrimer)

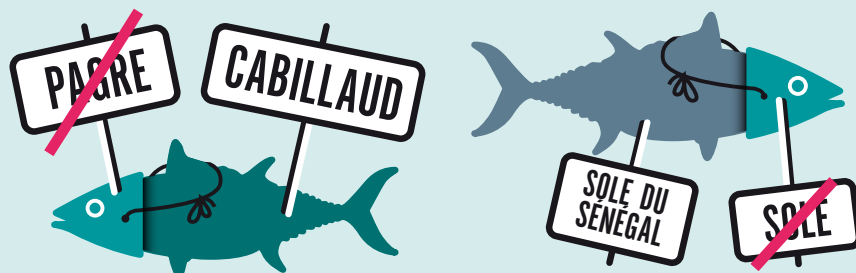
Remplacé par :

DE L'ÉGLEFIN

# 12,4 € /KG

OU DU LIEU NOIR

# 9,9 € /KG



## PAGRE ET SOLE

Un cas de «pagre» est en fait  
du cabillaud *Gadus morhua*.  
Une «sole» est en fait une sole du  
Sénégal *Cynoglossus senegalensis*.





# OÙ LA FRAUDE INTERVIENT-ELLE ?

*Fraudes sur les étiquettes de filets frais et les menus au restaurant*

