

UN POISSON



EN CACHE-T-IL UN AUTRE ?

Enquête sur la fraude à l'étiquetage du poisson en France

ÉTUDE MENÉE DE MARS 2013 À FÉVRIER 2014

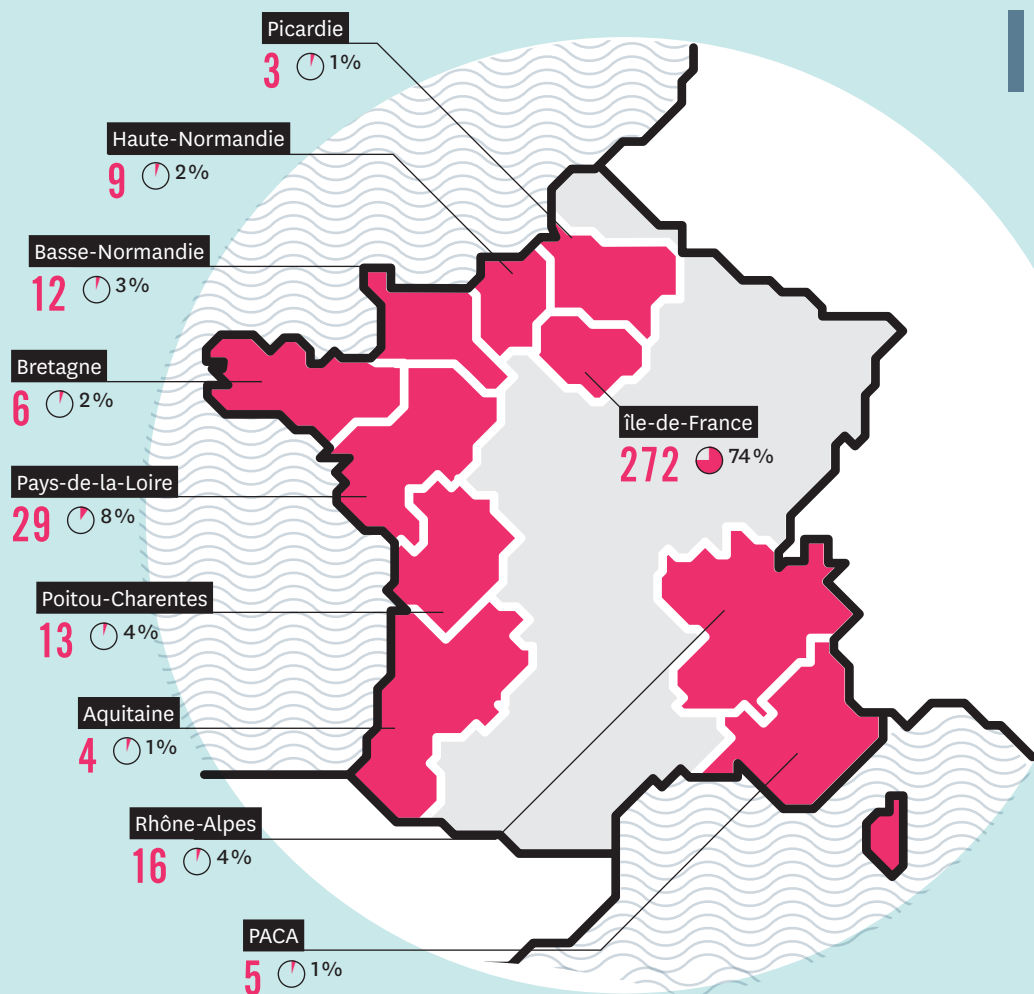
Auteurs : BLOOM, Institut national de la santé et de la recherche médicale, Muséum national d'Histoire naturelle, Oceana, Terra Eco.





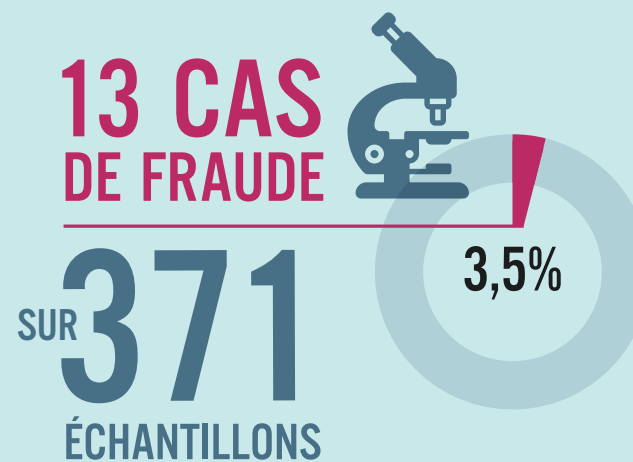
ÉCHANTILLONS & RÉSULTAT

*Un taux faible de 3,5 %
de fraude constaté*



RÉPARTITION & NOMBRE D'ÉCHANTILLONS ÉTUDIÉS* PAR RÉGION

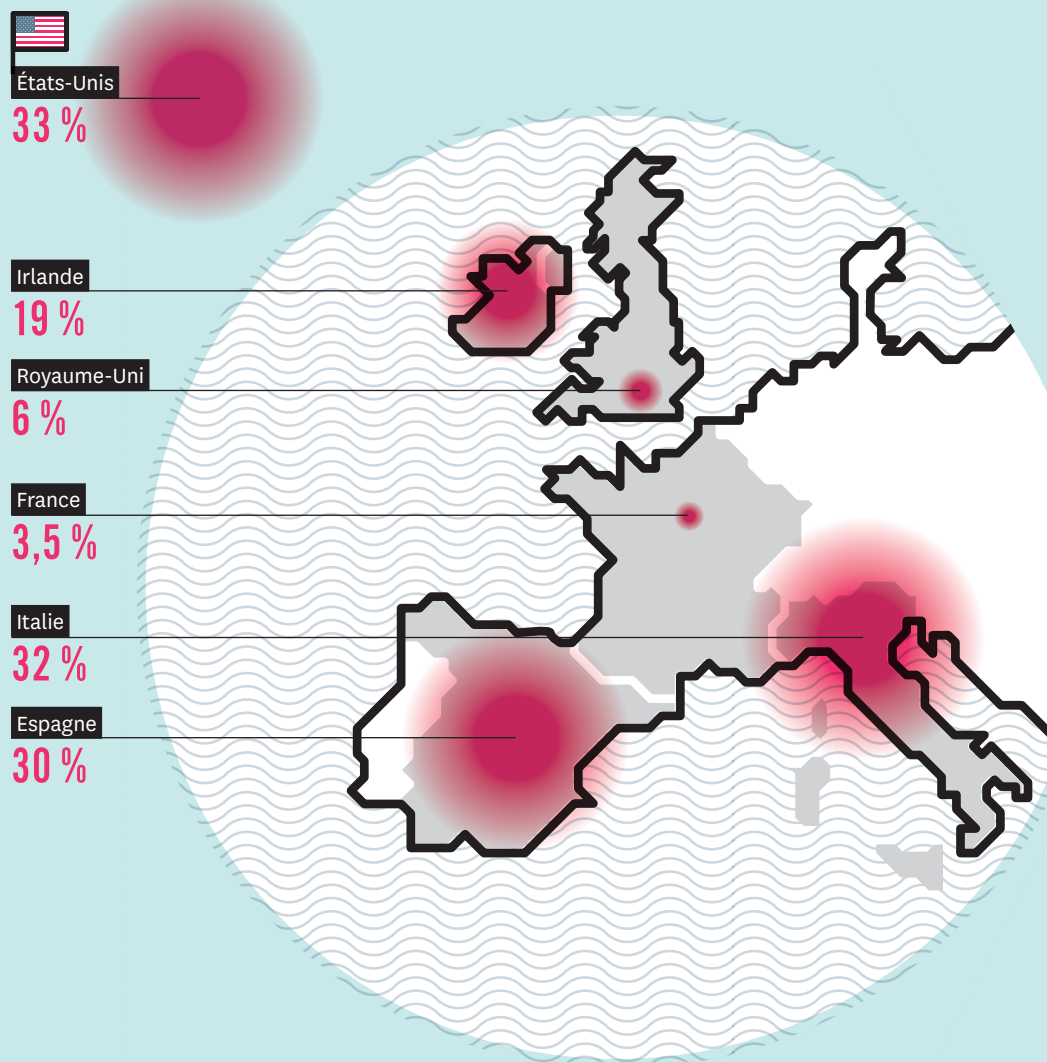
(*) poisson frais en filet (poissonnerie & supermarchés),
poisson surgelé, plats préparés, poissons à la carte en restaurants





COMPARAISON AVEC LES AUTRES PAYS

*La fraude est faible en France
en comparaison avec les autres pays*



LA FRAUDE CHEZ NOS VOISINS

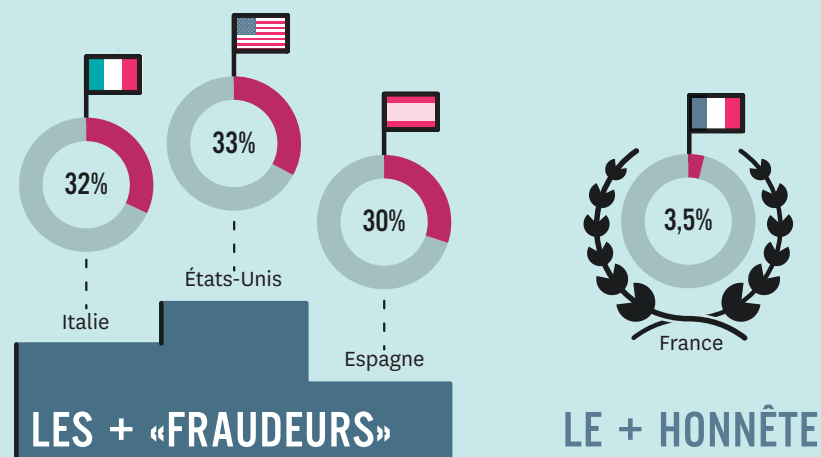
Études menées par Oceana en :

2010 → Italie, Royaume-Uni

2011 → Irlande, Espagne

2013 → États-Unis

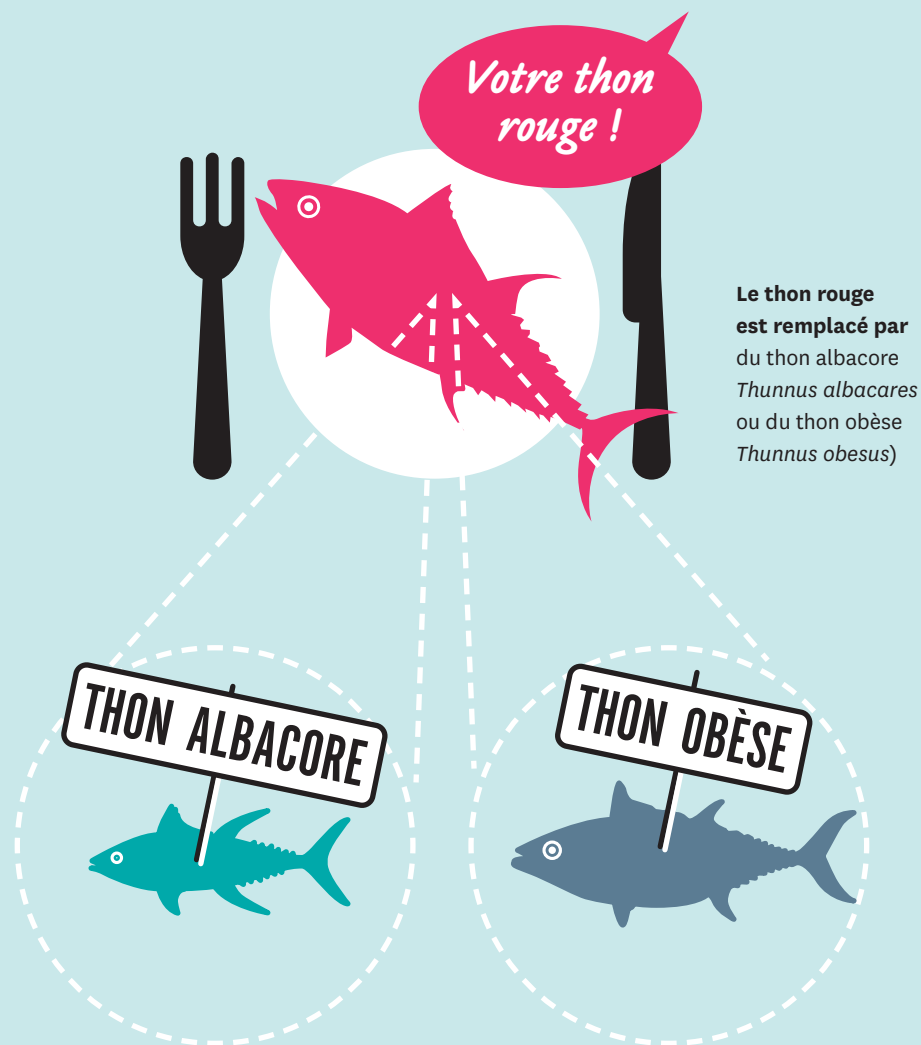
2014 → France





LE CAS DU THON ROUGE

4 cas sur 5, soit 80 %
de fraude observée



100 %

DE FRAUDE SUR LES «THONS ROUGES»
annoncés par les serveurs
au restaurant (16 cas / 16)

Autres thons :
Thon albacore : 7,7% de substitution
(1 cas / 13) avec du thon obèse.





LES AUTRES ESPÈCES

*Fraudes sur le cabillaud,
le pagre et la sole*



4,2 % DE FRAUDE

Le cabillaud est remplacé par de l'églefin
Melanogrammus aeglefinus ou
du lieu noir *Pollachius virens*.



PRIX DE VENTE MOYEN

On peut utiliser la comparaison
des prix pour le cas du cabillaud :

CABILLAUD

14,9 € /KG

(filet frais, prix moyen 2012,
données France Agrimer)

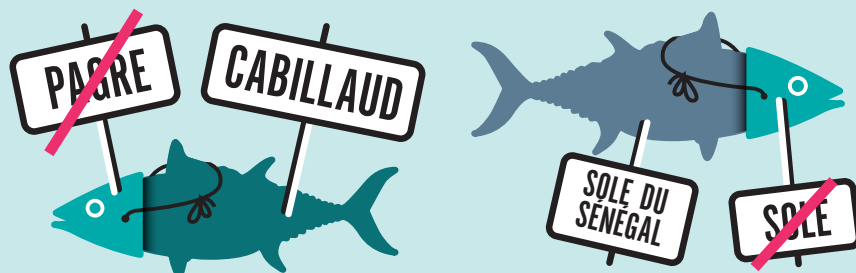
Remplacé par :

DE L'ÉGLEFIN

12,4 € /KG

OU DU LIEU NOIR

9,9 € /KG



PAGRE ET SOLE

Un cas de «pagre» est en fait
du cabillaud *Gadus morhua*.
Une «sole» est en fait une sole du
Sénégal *Cynoglossus senegalensis*.





OÙ LA FRAUDE INTERVIENT-ELLE ?

Fraudes sur les étiquettes de filets frais et les menus au restaurant

