



## Du poisson « durable » en grande surface ?

### Le classement de BLOOM pour nager dans les eaux troubles de la grande distribution

Paris, le 5 juin 2013

L'association BLOOM publie aujourd'hui son classement des supermarchés français, évalués selon le sérieux des démarches entreprises pour assurer à leurs acheteurs un poisson issu de pêches durables et respectueuses des écosystèmes marins.

BLOOM a évalué la politique générale présidant aux achats de poissons des six principaux groupes de distribution alimentaire (Auchan, Carrefour, Casino, E. Leclerc, Intermarché et Système U) ainsi que leur approvisionnement spécifique en poissons profonds, issus de pêches particulièrement destructrices et non durables. Relevés de terrain, questionnaires et entretiens ont complété la revue exhaustive par BLOOM de la documentation publiquement accessible.

**La conclusion de cette enquête menée sur cinq mois est qu'aucune enseigne ne satisfait entièrement les critères d'évaluation de BLOOM.** Cependant, sur une échelle optimale de 100, certaines enseignes s'approchent quasiment aux trois quarts du score, tandis que d'autres ne dépassent pas la barre des 10%.

**Casino arrive ainsi en tête du classement (68%), suivi de près par Carrefour (61%) puis Système U (52%), tandis qu'Auchan (26%) et E. Leclerc (19%) affichent un score faible et qu'Intermarché obtient un score quasi nul (6%) en ne satisfaisant qu'un critère sur les 23 retenus.**

*« Il existe des degrés d'engagement très variables des marques en matière d'achats de poissons durables »* commente Victoire Guillonnet, principale auteure de l'étude. *« Cela place les enseignes à des extrêmes opposés du spectre des bonnes pratiques environnementales. Il nous a semblé important de quantifier ces hiatus et d'alerter les consommateurs soucieux de ne pas encourager, par le biais de leurs achats, l'épuisement inexorable des ressources marines et la destruction des milieux océaniques les plus vulnérables ».*

Alors que la critique est souvent faite aux guides d'achat de poissons édités par les ONG d'être compliqués à utiliser, **le barème établi par BLOOM donne aux Français un moyen simple de célébrer la journée mondiale de l'environnement, aujourd'hui et pendant le reste de l'année, en permettant désormais de savoir quel supermarché privilégier pour faire ses courses.**

*« La relation de vendeur à acheteur induit un rapport de confiance, particulièrement en ces périodes troubles en matière de production industrielle des aliments. La responsabilité incombe aux enseignes d'assurer à leurs clients qu'elles ont fait le travail à leur place et qu'ils peuvent acheter leur nourriture l'esprit plus ou moins tranquille. Avec notre classement, c'est très simple : quand vous avez le choix entre plusieurs enseignes, il faut sans hésiter privilégier Casino ou Carrefour à Intermarché ou Leclerc »* s'exclame la fondatrice de BLOOM Claire Nouvian, qui insiste sur la totale indépendance financière de l'association vis-à-vis de tous les acteurs de la grande distribution.

*« Alors que les trois quarts du poisson frais en France est acheté en grandes et moyennes surfaces, il est un peu effrayant de voir que la moitié des enseignes que nous avons évaluées ont des politiques d'approvisionnement faibles ou carrément inexistantes »* renchérit Victoire Guillonnet qui rappelle qu'environ 87% des stocks de poissons dans le monde sont aujourd'hui surexploités ou pleinement exploités (FAO 2012<sup>1</sup>). Un certain nombre de ces stocks sont pêchés à l'aide de méthodes destructrices, la plus brutale d'entre elles étant le chalutage de fond déployé dans les eaux très profondes de l'océan (jusqu'à près de 2000 mètres de profondeur), qui dévaste des écosystèmes constitués de coraux millénaires et de créatures souvent centenaires, sortes d'éléphants des océans.

<sup>1</sup> FAO, La situation mondiale de la pêche et de l'aquaculture, 2012.

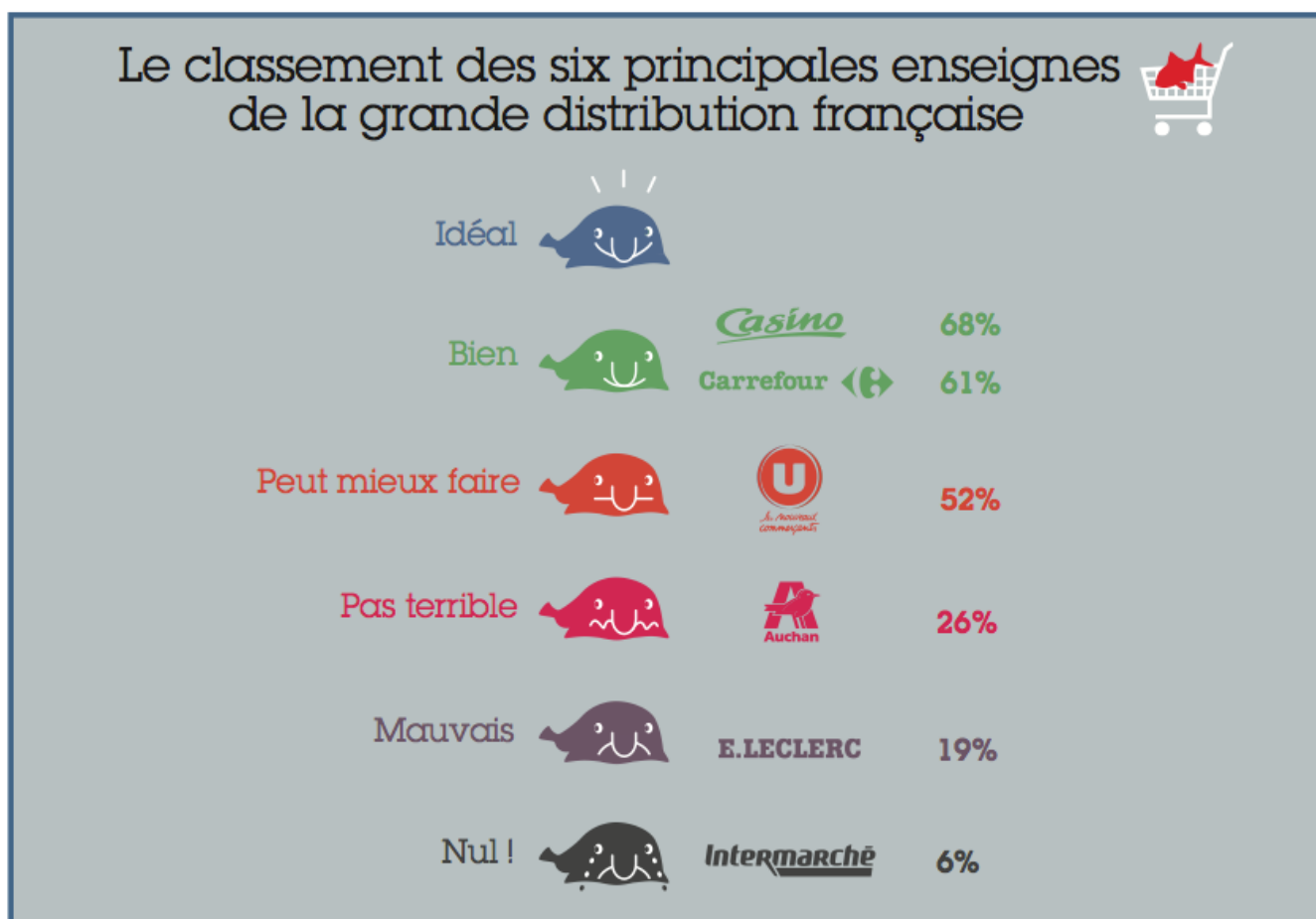


Pour cette raison, BLOOM a porté une attention particulière à l'approvisionnement en espèces profondes des groupes. Là encore, **Casino et Carrefour arrivent en tête grâce aux mesures qu'ils ont prises vis-à-vis de certaines espèces profondes particulièrement vulnérables comme la lingue bleue. Toutefois, la fondatrice de BLOOM se dit « déçue » par des mesures qu'elle juge « largement insuffisantes et inadaptées à l'urgence de la situation des océans profonds »,** impactés de façon sans doute irréversibles par les navires de pêche industrielle.

**Intermarché, qui possède la plus grande flotte de chalutiers profonds industriels de France, est l'acteur de la grande distribution le moins éco-responsable** et se situe de façon non surprenante en queue du classement. Pourtant, la note attribuée à Intermarché ne prend pas en compte le fait que le groupement des Mousquetaires possède des navires engagés dans la méthode de pêche décrite par les chercheurs comme la plus destructrice de l'histoire.

L'étude de BLOOM révèle aussi que **les marques les plus engagées dans la mise en œuvre de politiques respectueuses de l'environnement, Casino, Carrefour et Système U, communiquent très peu sur leur démarche, à l'inverse d'Intermarché, qui matraque les Français avec une opération publicitaire nationale destinée à « noyer le poisson » sur ses pratiques de pêche destructives** et... à prendre des parts de marché à la concurrence.

D'ici peu, une grande partie de la flotte d'Intermarché pourrait être interdite d'exercer car, en raison de son impact écologique disproportionné et de son modèle économique chroniquement déficitaire malgré d'importantes subventions publiques, la Commission européenne a proposé d'interdire le chalutage profond en Europe. La question est actuellement en cours de négociation à Bruxelles.



\*\*\*

#### Contacts média

Patricia Roy : [patricia@communicationsinc.co.uk](mailto:patricia@communicationsinc.co.uk)

Claire Nouvian: [clairenouvian@bloomassociation.org](mailto:clairenouvian@bloomassociation.org)



Pour découvrir le classement de BLOOM :  
<http://www.bloomassociation.org/fr/accueil-fr>

Pour en savoir plus sur la pêche profonde :  
[http://www.bloomassociation.org/fr/peche\\_profonde](http://www.bloomassociation.org/fr/peche_profonde)

**A propos de BLOOM** [www.bloomassociation.org](http://www.bloomassociation.org)

BLOOM est une association à but non lucratif fondée en 2005 qui œuvre pour la conservation marine et la défense de la pêche durable à travers une démarche de sensibilisation et de médiation scientifique des problématiques environnementales, la production d'études indépendantes, ainsi que par la participation à des consultations publiques et des processus institutionnels. Ses actions s'adressent au grand public ainsi qu'aux décideurs politiques et acteurs économiques.

BLOOM est membre de la coalition « **Deep Sea Conservation Coalition** » qui regroupe plus de 70 ONG œuvrant pour la protection des océans profonds : <http://www.savethehighseas.org>